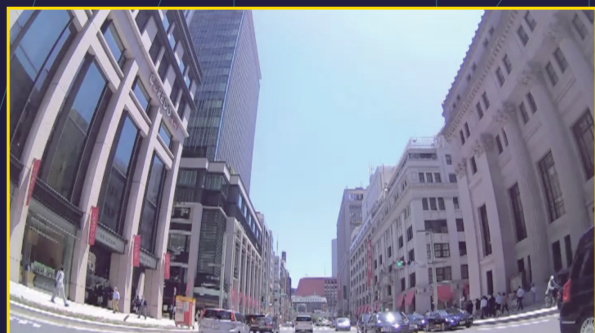


カプラーオンで簡単接続！ ドライブレコーダーに

トヨタ純正バックカメラを接続して 後方を同時録画！



ドライブレコーダーで前方録画



純正バックカメラ接続で後方録画をプラス！



トヨタ純正カーナビゲーション
バックカメラ分岐ケーブル

GDO-29

トヨタ純正カーナビとバックカメラの接続ケーブルを分岐し、バックカメラの映像入力可能なセルスター製ドライブレコーダーに接続するためのケーブル。



トヨタ純正カーナビゲーション
バックカメラ分岐 電圧変換ケーブル

GDO-37

トヨタ純正カーナビとバックカメラの接続ケーブルを分岐し、バックカメラに電源(6V)を供給し、映像入力可能なセルスター製ドライブレコーダーに接続するためのケーブル。



接続適合表

